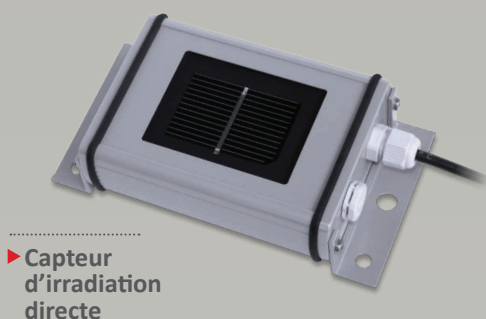


Capteurs environnementaux

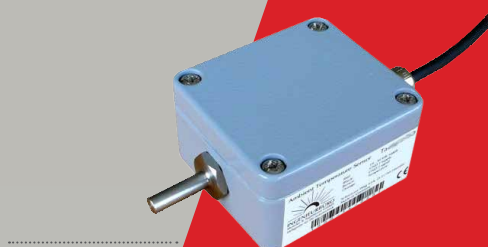
SE1000-SEN-IRR-S1 / SE1000-SEN-TAMB-S1
SE1000-SEN-TMOD-S1 / SE1000-SEN-WIND-S1
SE1000-SEN-PSU-S1



▶ Capteur d'irradiation directe



▶ Capteur de température du module



▶ Capteur de température ambiante



▶ Capteur de vitesse du vent

Supervision environnementale de votre système SolarEdge

- Connexion de capteurs environnementaux à la passerelle de contrôle et de communication SolarEdge pour la supervision de votre site
- Utilisé pour le calcul du ratio de performance du site
- Mesure de l'irradiation, de la température et du vent

| | Irradiation directe SE1000-SEN-IRR-S1 | Température ambiante SE1000-SEN-TAMB-S2 | Température du module SE1000-SEN-TMOD-S2 | Vitesse du vent SE1000-SEN-WIND-S1 | Unités |
|--|--|---|--|---|--------|
| OUTPUT | | | | | |
| Production d'électricité en sortie | 0-1,4V | 0-10V | 4-20mA | 4-20mA | |
| MESURE | | | | | |
| Plage | 0-1400 W/m ² | -40 à 90 °C | -40 à 90 °C | 0-50 m/s | |
| Précision | ±5% | 1% sur l'ensemble de l'échelle | 1% sur l'ensemble de l'échelle | ±0,5 m/s ou ±3% de la valeur mesurée | |
| SPÉCIFICATIONS DE L'INSTALLATION | | | | | |
| Passerelle de contrôle et de communication (vendu séparément ; SE1000-CCG-G) | Nécessaire | | | | |
| Dimensions | 154 x 86 x 40 | 64 x 58 x 34 | 64 x 58 x 34 | 165 x 105 x 105 | mm |
| Poids | 340 | 350 | 350 | 750 | g |
| Type de boîtier | Aluminium revêtu de poudre | Aluminium revêtu de poudre | Aluminium revêtu de poudre | Habitation - aluminium (AlMgSi1) Cup star - synthétique, avec fibre de verre (PC- GF10) Partie inférieure - synthétique (POM H2320) | |
| Température de fonctionnement | -20 à 70 | -40 à 80 | -40 à 80 | 0 à 70 | °C |
| Indice de protection | IP65 | IP67 | IP67 | IP55 | |

La garantie et le service relatifs aux capteurs sont fournis directement par Ingenieurbüro Mencke & Tegtmeyer GmbH ; pour de plus amples détails, veuillez consulter le lien <http://www.imt-solar.com/products.html>